

Martine Belo TB Lucie Tillet TF La Maladie de Parkinson

• Qu'est-ce que c'est ?

Dégénérescence des neurones dopaminergiques situés dans la substance noire.

⇒ Diminution de la concentration de dopamine, neurotransmetteur indispensable

⇒ Message nerveux mal transmis au niveau de la synapse



⇒ Mauvaise activation des neurones striatum

⇒ Motricité Troublée

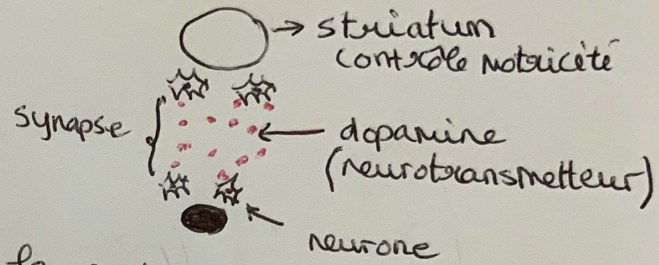
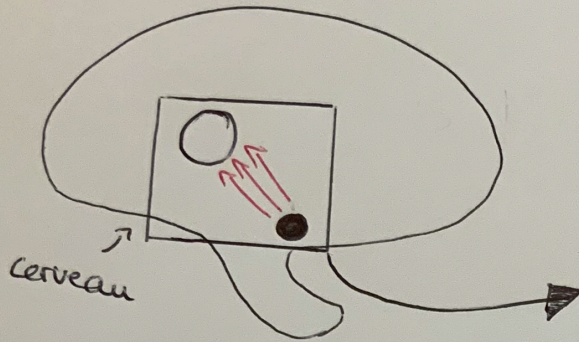


schéma explicatif de la création de la motricité

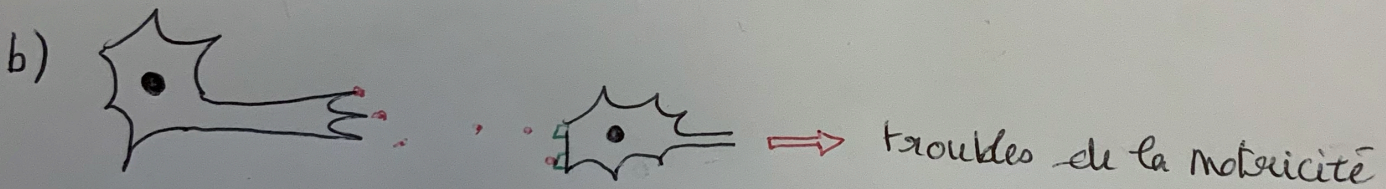
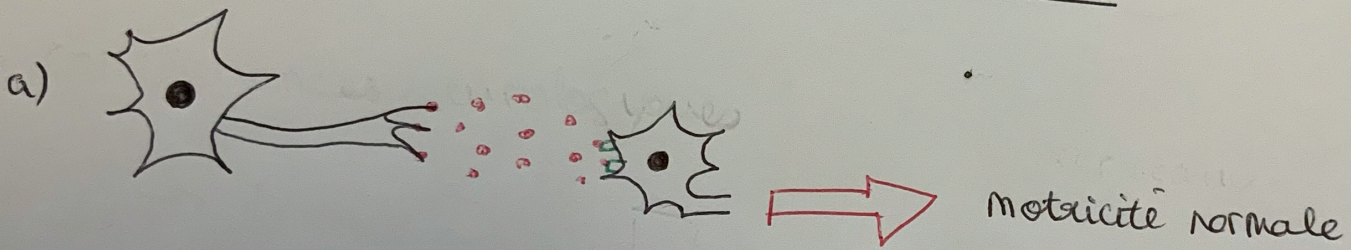
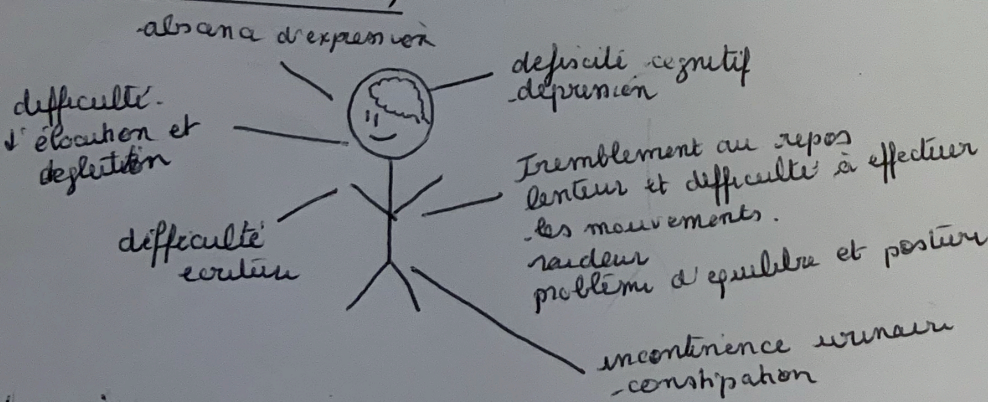


schéma des conséquences neurologiques sur un individu sain a) et malade b)



Symptômes physiques

• traitements et avancés

→ Lévodopa, il se transforme en dopamine

→ Médicaments mimant la dopamine (agoniste)

→ médicaments combattant les enzymes qui neutralisent la dopamine

→ médicaments agoniste et précurseurs de la dopamine

→ Immunothérapie (élimination protéine)