

Évaluation N°2 de PSE : L'assistance et le secours en milieu professionnel

Document d'accroche

Sacha Robin, 25 ans, est cuisinier dans l'entreprise de restauration collective Restocol, située au 12 rue des sapins à Niort (05 79 36 47 2X). Aujourd'hui, jeudi 14 mai vers 10 h, il fait frire du poisson dans une sauteuse. Tout à coup, l'huile bouillante s'enflamme. Paniqué, Sacha crie « Au secours ! ». Un début d'incendie se déclare dans la cuisine.



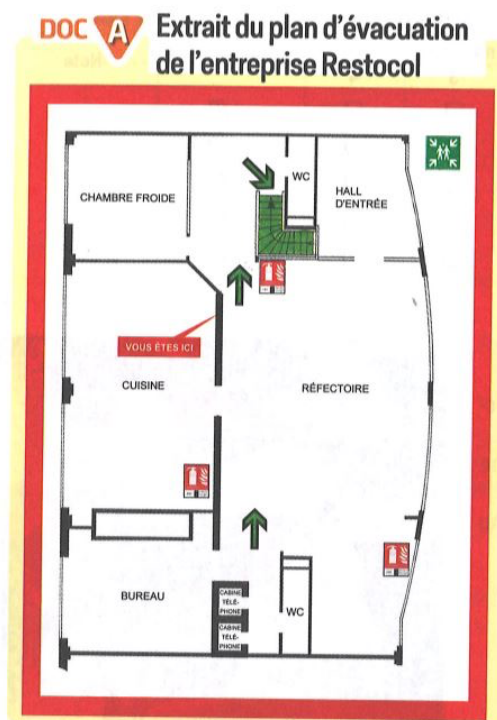
1 – Formuler le problème posé – 1 pt

2 – Identifiez les éléments de la situation en répondant aux questions suivantes – 5 pts

- Quelle est l'origine du problème ?
- Qui est concerné par ce problème ?
- Où se situe le problème ?
- A quel moment le problème arrive-t-il ?
- Pourquoi est-ce important de régler le problème

3 – Sur l'extrait du plan d'évacuation de l'entreprise Restocol (document A)

- Repérer le lieu de rassemblement lors de l'incendie en l'entourant sur le plan – 1 pt
- A partir du document A, indiquer l'objectif d'un pan d'évacuation. – 2 pts



4 – A partir du document B, indiquer si Martin et Paul ont porté assistance à la personne en danger et argumenter la réponse. – 3 pts

DOC B Extrait du Code pénal

Quiconque pouvant empêcher par son action immédiate, sans risque pour lui ou pour les tiers, soit un crime, soit un délit contre l'intégrité corporelle de la personne et qui s'abstient volontairement de le faire est puni de cinq ans d'emprisonnement et de 75 000 euros d'amende.

Sera puni des mêmes peines quiconque s'abstient volontairement de porter à une personne en péril l'assistance que, sans risque pour lui ou pour les tiers, il pouvait lui prêter soit par son action personnelle, soit en provoquant un secours.

Source : article 223-6 du Code pénal.

Situations
① Martin travaille dans une entreprise de produits chimiques. Une explosion a lieu dans l'entrepôt où se trouve son collègue. Martin est témoin de l'explosion et appelle les secours.
② Paul constate qu'une bourrasque de vent a déstabilisé l'échafaudage sur lequel se trouve son collègue. Cependant, il regagne l'abri de chantier pour prendre sa pause.

5 – A partir du document d'accroche du recto, formuler le message d'alerte – 3pts

6 – Indiquer la procédure à suivre en cas d'incendie - 3 pts