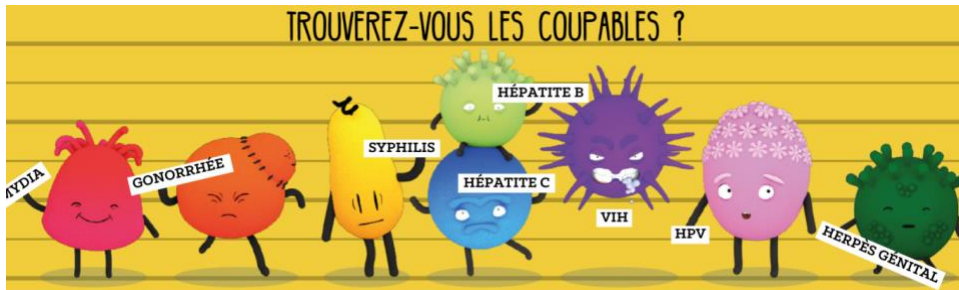


Plan de travail

Séance 3 : PSE – 1^{ère} : Partie 3 sur les IST



1 – Mise en comment des résultats du questionnaire sur les IST.

2 – Le SIDA : Etude du [genially sur le SIDA](#)

- Que veut dire SIDA ?
- Quel est l'agent responsable du SIDA ?
- Définir le terme séropositivité.
- Présenter les 3 phases de la progression du SIDA.
- Combien de personnes sont touchées par le SIDA dans monde ?

3 – Quels sont les moyens d'éviter une IST ?

4 – Bilan de la séance : cours

Travail pour la semaine prochaine : Revoir toute la partie sur les IST : interrogation.