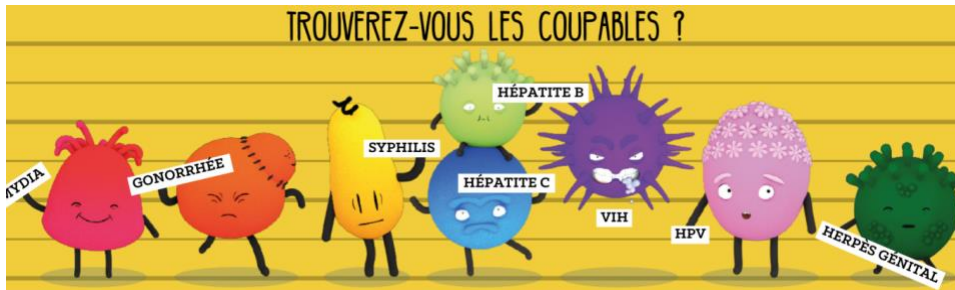


## Plan de travail

### Séance 2 : PSE – 1<sup>ère</sup> : Partie 2 sur les IST



1 - Correction du travail sur la Gonococcie, la chlamydie et la syphilis.

2 – L'évolution des IST en Europe : [Article du Monde](#)

- Comment évolue le nombre de cas d'IST en Europe depuis 2020 ?
- Comment peut-on expliquer cette évolution ?

3 – Les symptômes d'une IST : [BD pages 6 et 7](#)

4 – La transmission des IST : [BD pages 8, 9 et 10](#)

5 – Bilan de la séance : cours

Travail pour la semaine prochaine : Faire remplir le sondage à 2 personnes de votre entourage.

[www.morandsvt.fr](http://www.morandsvt.fr)