

Plan de travail

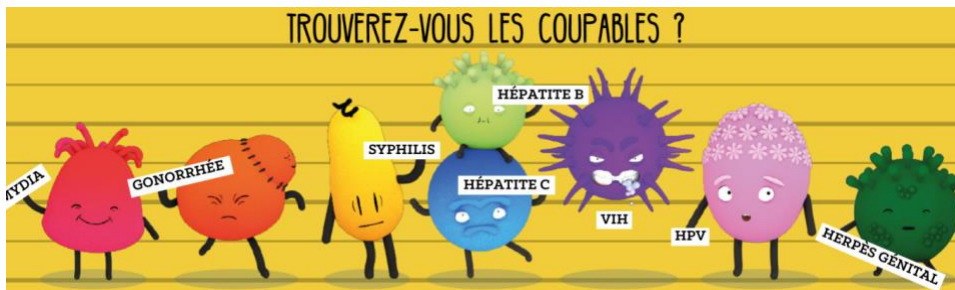
Séance 1 : PSE – 1^{ère} : Présentation de l'année et début de la partie sur les IST

Présentation



- Professeur et élèves
- Programme
- Matériel
- Fonctionnement
- Règles en classe
- Questions

Les IST – Partie 1



[Vidéo introductive](#) sur les Monkey Pox (virus de la variole du singe)

- Qu'est-ce qu'une IST ?
- Pourquoi la variole du singe pour être considérée comme une IST ?
- Connaissez-vous d'autres IST ?

Bilan de la séance : cours

Travail pour la semaine prochaine : Faire des recherches sur les IST suivantes : gonococcie, syphilis, Chlamydie . (Suivez le modèle de présentation fourni)