

TP 5 : Organisation de la fleur et contrôle de la morphogénèse

Situation initiale : Les fleurs sont les organes reproducteurs des plantes à fleurs.

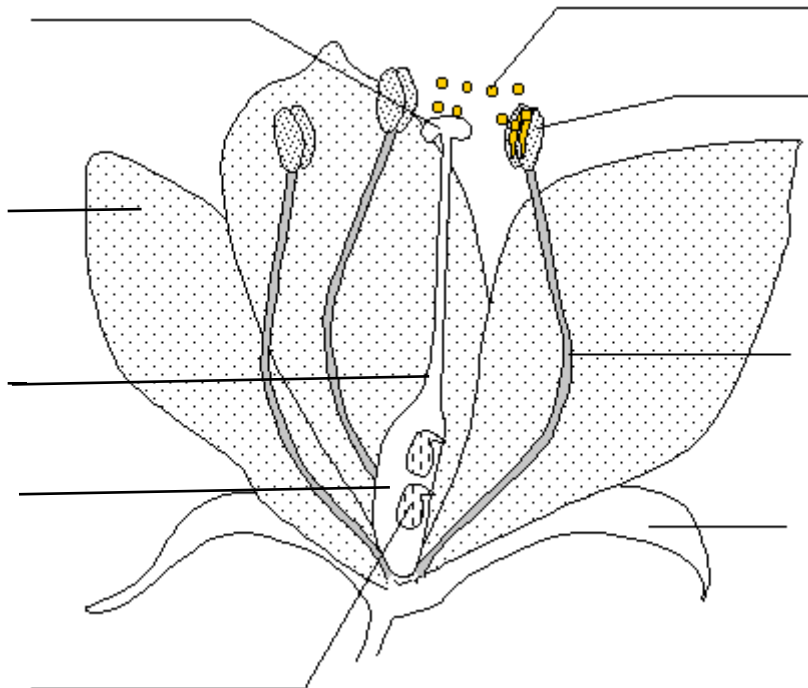
Questions : Comment s'organise une fleur et qu'est-ce qui contrôle cette organisation ?

Matériel : fleur, pinces fines, ciseaux, scalpel, loupe binoculaire.

I – L'organisation de la fleur

1 – Observations

- Ecouter les précieuses informations données par M. Morand durant le visionnage du diaporama.
- Observer la fleur qui vous est proposée.
- Repérer : les sépales (formant le calice), les pétales (formant la corolle), les étamines composées du filet et des anthères, le pistil formé d'un ovaire au-dessus duquel se dresse un style, plus ou moins long, qui se termine par une partie élargie, le stigmate.
- Légender le schéma de la fleur ci-dessous :



2 – Diagramme floral

- A partir du diaporama présenté et commenté par M. Morand, réaliser une dissection afin de réaliser un diagramme floral.
- Au cours de votre dissection faire et remplir un tableau de ce type :

Nom de la partie florale disséquée	Nombre	Remarque éventuelle

- Vous présenterez votre diagramme floral, sur une feuille blanche, en respectant les consignes de la fiche méthode jointe.

II – Le contrôle de la morphogénèse florale

Faire l'exercice joint