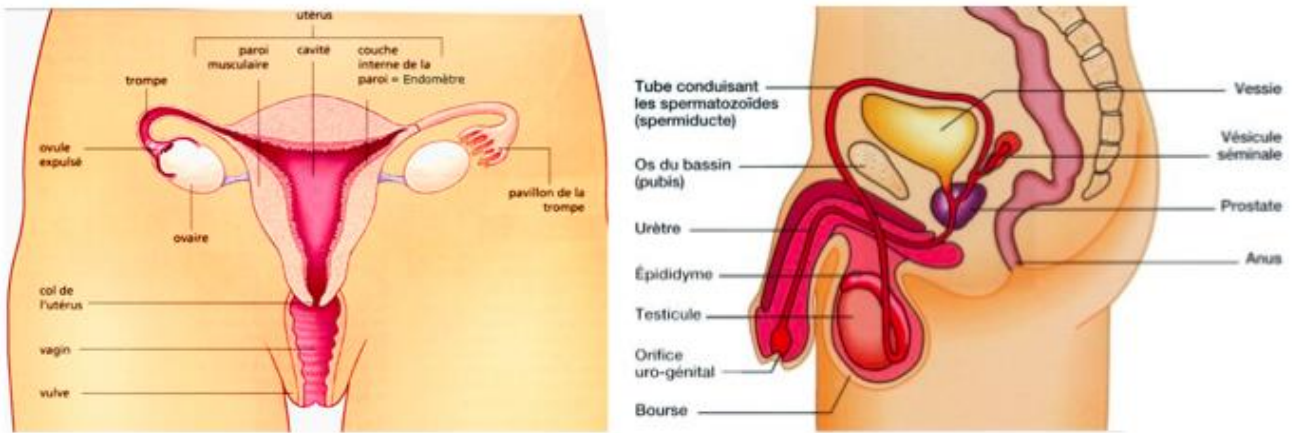


Différenciation sexuelle



Schémas des appareils génitaux chez la femme et l'homme

Evolution de l'appareil génital externe de la fille entre 8 et 14 semaines de gestation

8 semaines de gestation

tubercule génital
fente urogénitale
bourrelets génitaux

12 semaines de gestation

14 semaines de gestation

clitoris
vagin
grandes lèvres

méat urinaire
grandes lèvres
orifice génital

Différenciation des organes génitaux externes féminins : le tubercule génital donne naissance au clitoris.

Evolution de l'appareil génital externe du garçon entre 8 et 14 semaines de gestation

8 semaines de gestation

tubercule génital
fente urogénitale
bourrelets génitaux

12 semaines de gestation

14 semaines de gestation

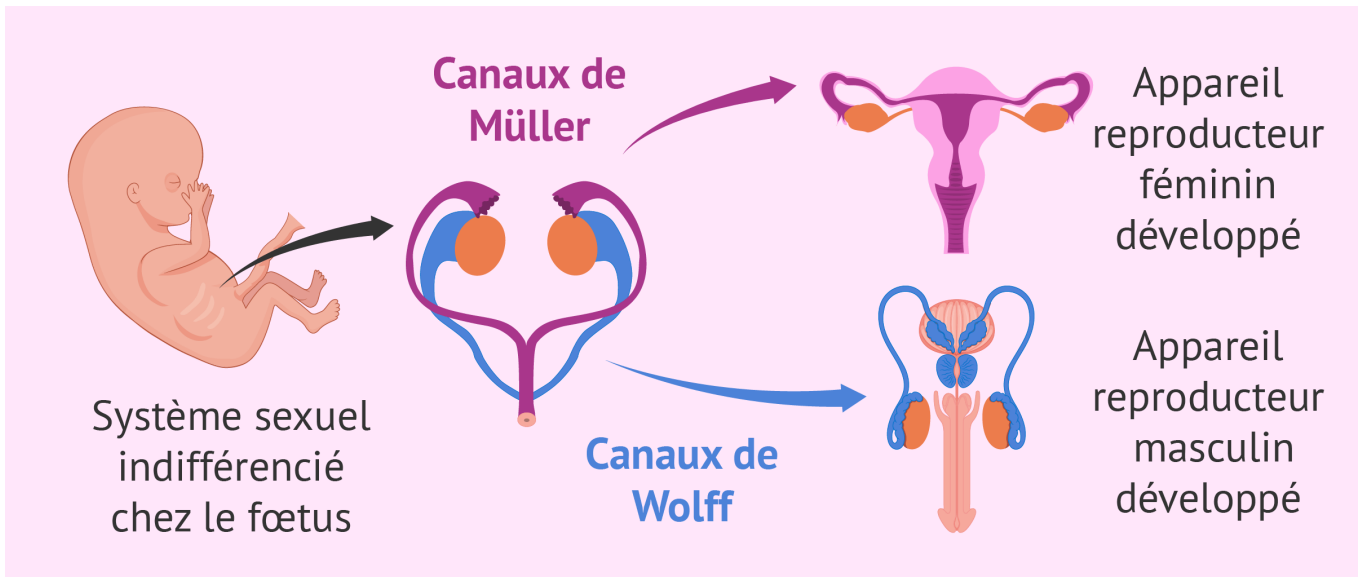
gland
pénis
bourses

orifice uro-génital
pénis
bourse

Différenciation des organes génitaux externes masculins : le tubercule génital se développe pour former le pénis. Deux mois avant la naissance, les testicules descendent dans les bourses.

Modifié de Nathan, 1^{ère} ES/L 2011 p188

Evolution de l'appareil génital externe au cours du développement



Evolution de l'appareil génital interne au cours du développement

[Lien vers detsex](#)