



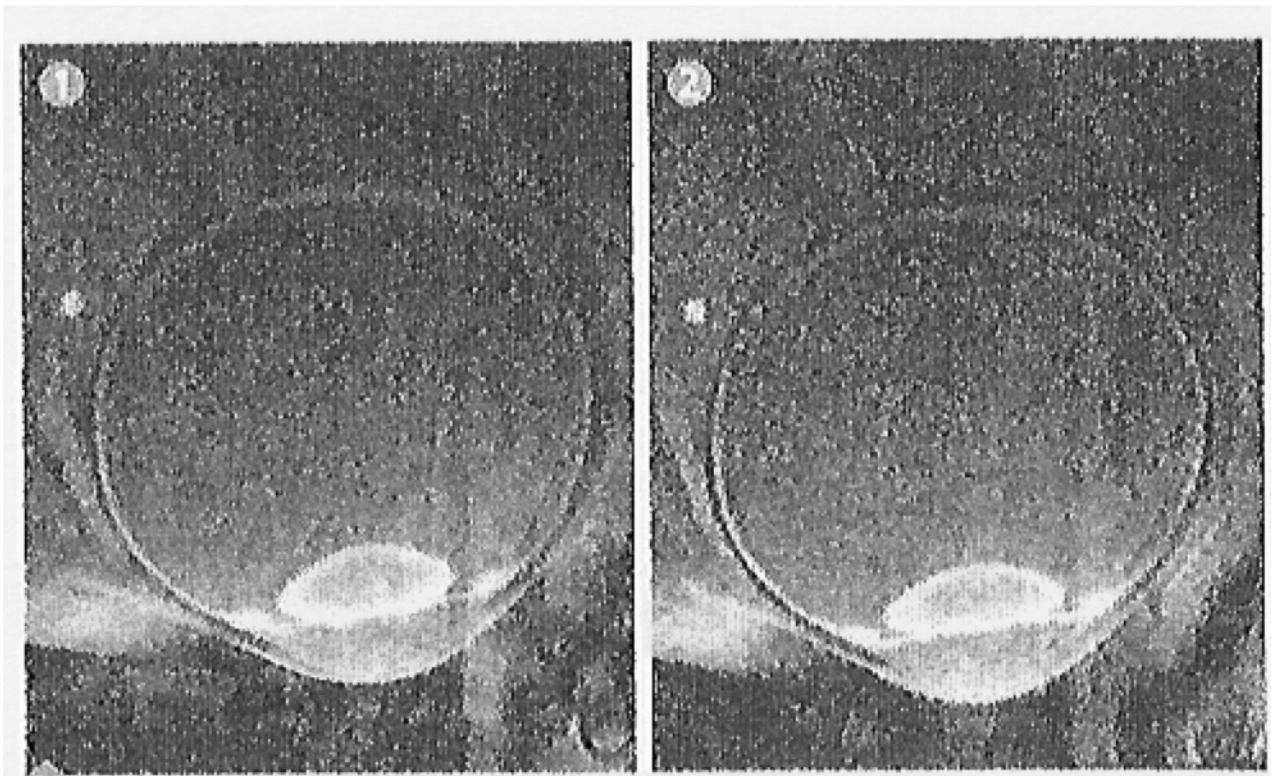
- Déterminez quelles propriétés physiques doit posséder la structure représentée par la double flèche sur le schéma.
- A quel élément de l'œil correspond cette structure ? Justifiez.

## II - Le rôle du cristallin

### 1 - Les propriétés du cristallin

- Isolez le cristallin puis placez le sur un texte
- Suite à vos observations, déterminez une autre propriété du cristallin

### 2 - L'accommodation



1 : vision d'un objet rapproché

2 : vision d'un objet éloigné

- Observez puis notez la différence entre les photos 1 et 2
- Refaites le schéma du trajet de la lumière à travers l'œil pour un objet éloigné et pour un objet proche en y figurant le cristallin

## III – Le cristallin : une structure biologique

- A partir de l'étude des documents 1 à 3 p304-305, donnez les particularités des cellules et de l'organisation du cristallin

## Conclusion

- Pourquoi dit-on du cristallin qu'il est une lentille vivante?